

## Business Process Management

- Réduisez les coûts opérationnels en automatisant les processus RH
- Améliorez l'expérience utilisateur grâce à des formulaires intelligents numériques
- Gagnez une meilleure visibilité des processus grâce à une analytique de données spécifiques
- Diminuez les coûts de possession grâce à des éditeurs de processus graphiques et des outils de work low ne nécessitant pas de compétences techniques
- Réduisez les coûts opérationnels grâce à des automatisations de processus de bout en bout au travers de nombreux systèmes via les connecteurs





## Le module Business Process Management (BPM)


Les Centres de Services Partagés RH (CSP RH) sont souvent en charge d'une multitude de processus RH nécessitant des formulaires, des approbations ainsi que de nombreuses étapes de traitement. En raison de leur complexité administrative, ces processus sont souvent exécutés manuellement, ce qui peut se traduire par un manque d'efficacité, des erreurs de traitement et l'exécution de tâches en double.


Le module Business Process Management avancé est parfaitement intégré à la solution Neocase HR Power. Disposant notamment d'un portail entreprise, une base de connaissances et un module de gestion des demandes. Le module BPM offre des outils qui permettent de concevoir, de tester, de déployer, d'analyser et d'optimiser les processus RH complexes.

Ces outils sont les suivants :


 **Advanced Graphical Process Builder** — Un éditeur graphique de processus permettant aux responsables de processus RH de concevoir et de mettre en œuvre des processus RH complexes à l'aide d'une interface graphique intuitive qui ne nécessite pas de compétences techniques. Des contrats de services (SLA) distincts peuvent être affectés à chaque processus métier.

 **Neocase Smart Form Builder** — Un éditeur de formulaires (« smart forms ») permettant aux responsables de processus RH de concevoir une multitude de formulaires afin de recueillir des données et des informations spécifiques à chaque processus RH métier.

 **Neocase Workflow Engine** — Un moteur de gestion de Workflows permettant d'automatiser les tâches manuelles et l'exécution des processus métiers RH selon le SLA affecté et ce afin de garantir une expérience utilisateur de haut niveau.

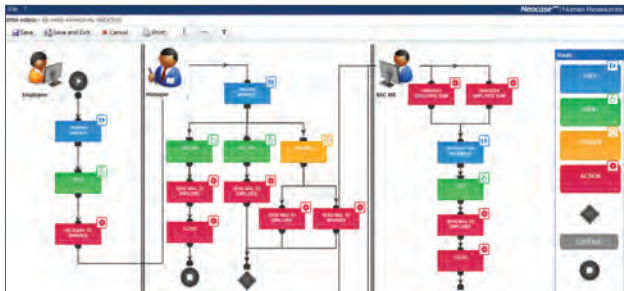
 **Process Activity Dashboards & Monitors** — Des tableaux de bord et une activité des processus RH métiers, permettant aux responsables de CSP RH de surveiller l'exécution des processus en temps réel et permettre, le cas échéant, des changements opérationnels en se basant sur des indicateurs clés.

 **BPM Reports** — Des rapports d'analyse de la performance de type Business Intelligence pour analyser de façon détaillée l'exécution des processus métiers RH et apporter, le cas échéant, des améliorations stratégiques.

 **Neocase Connectors** — Des connecteurs dédiés permettant l'intégration de ces processus métiers RH avec des applications tierces (exemple : SIRH).

## The Advanced Graphical Process Builder

L'advanced graphical process builder permet aux responsables de processus métiers RH de concevoir et de mettre en œuvre des processus complexes, sans le support du service informatique. Il fait partie d'une suite de fonctionnalités complémentaires qui serviront ensuite à tester, déployer et analyser ces processus. Grâce à cette interface graphique simplifiée, les responsables de processus RH ont une vision intuitive du mode de fonctionnement des processus métiers RH et des risques de dysfonctionnement.



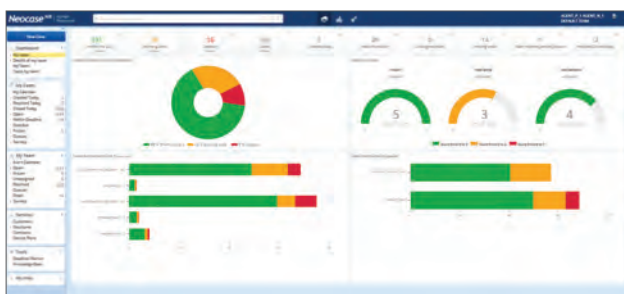
Advanced Graphical Process Builder

La solution Advanced Business Process Management inclut deux composants clés conduisant à une gestion efficace des processus RH métiers :

### Dashboards

Des tableaux de bord qui prennent en charge le suivi en temps réel des processus métiers RH selon les SLA affectés. En cliquant sur les graphiques, l'utilisateur accède aux données sous-jacentes pour prendre les actions appropriées.

- Pour les superviseurs, visibilité sur les activités des gestionnaires en temps réel et vue détaillée par équipe/agent
- Tableaux de bords prospectifs
- Activités en attente de traitement
- Indicateurs par entités opérationnelles (BU)
- Activités des sous-traitants



Dashboards

## Performance Analysis Reports

Des rapports d'analyse de la performance qui mesurent l'efficacité de chaque processus métier selon une série d'indicateurs clés de performance. L'accès aux données détaillées permet d'analyser et de comprendre les causes profondes des problèmes de performance et de prendre ainsi les bonnes décisions pour améliorer chaque processus métier en continu.

- Intégration de salarié
- Fin de contrat
- Congé maternité
- Demande de mutation
- Demande de formation
- Demande de remboursement de frais
- Demande d'horaires flexibles
- Demandes de congés
- Mutuelle
- Processus disciplinaires
- Réclamations
- Demandes de modification des données Personnelles
- Gestion des bonus
- Demande de certificats
- Et plus encore...

### La solution

Advanced BPM offre aux responsables de processus métiers RH un kit complet d'outils qui leur permet de concevoir, de tester, de déployer, d'analyser et d'optimiser des processus métiers RH complexes. Ces outils incluent un éditeur graphique de processus (de type logigrammes), un éditeur de formulaires, un moteur de gestion de flux d'information et de règles métiers afin d'accélérer la configuration et le déploiement des processus.

Des connecteurs et des API (Interface de Programmation d'applications) permettent une interaction avec des solutions tierces (exemple : SIRH). Enfin, des tableaux de bord et des outils analytiques fournissent des informations en temps réel pour gérer et optimiser les processus RH métiers délivrés par le Centre de Services Partagés RH.

Ces fonctionnalités au sein du module BPM permettent aux Centres de Services Partagés RH de dépasser la simple gestion des demandes pour atteindre un niveau d'excellence dans la gestion automatisée des processus RH métiers.